
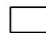




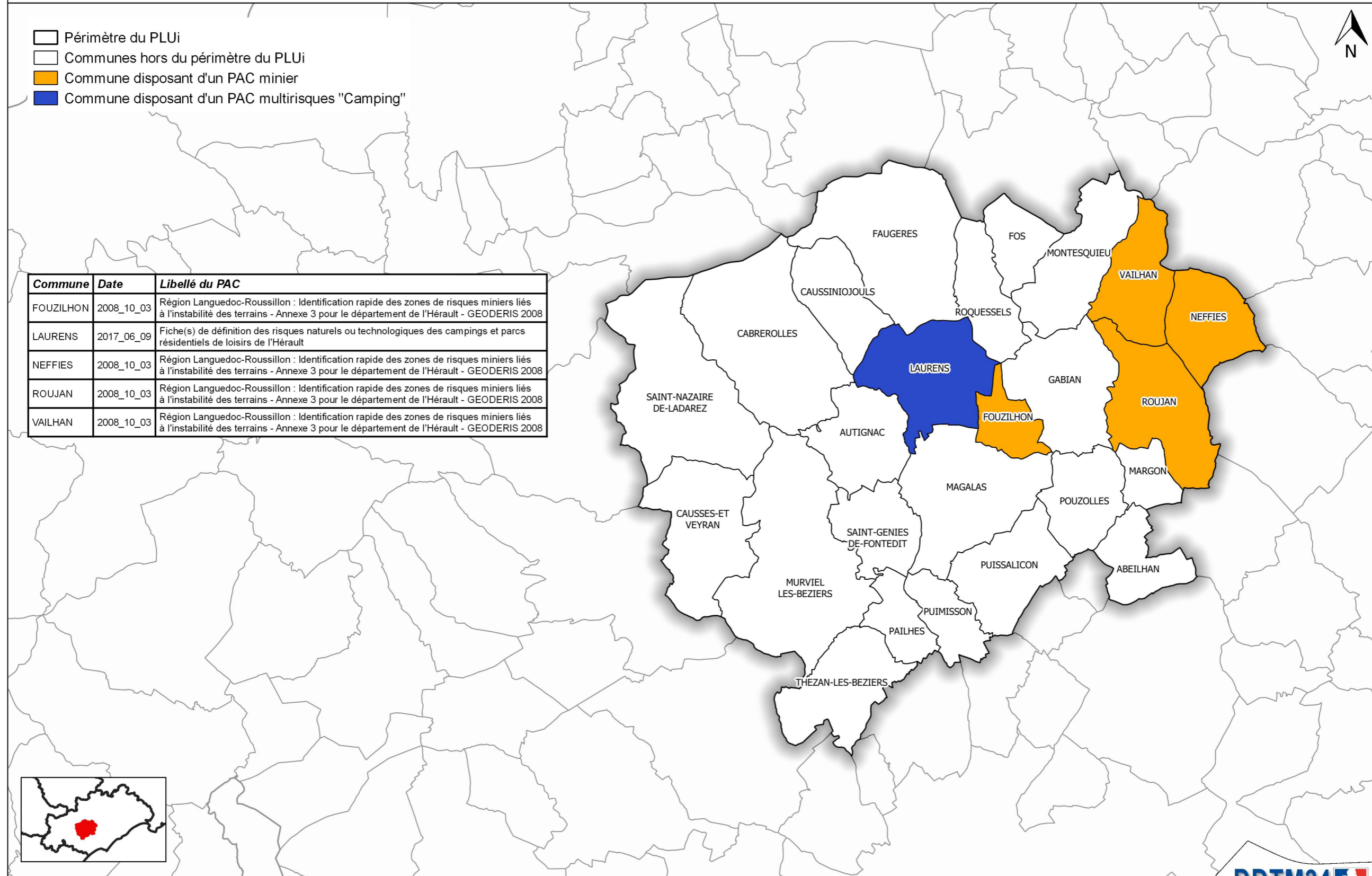
PLUi Avant-Monts

Inventaire des Porter-à-connaissance (PAC) Aléas miniers et multirisques "Camping"

-  Périmètre du PLUi
-  Communes hors du périmètre du PLUi
-  Commune disposant d'un PAC minier
-  Commune disposant d'un PAC multirisques "Camping"



Commune	Date	Libellé du PAC
FOUZILHON	2008_10_03	Région Languedoc-Roussillon : Identification rapide des zones de risques miniers liés à l'instabilité des terrains - Annexe 3 pour le département de l'Hérault - GEODERIS 2008
LAURENS	2017_06_09	Fiche(s) de définition des risques naturels ou technologiques des campings et parcs résidentiels de loisirs de l'Hérault
NEFFIES	2008_10_03	Région Languedoc-Roussillon : Identification rapide des zones de risques miniers liés à l'instabilité des terrains - Annexe 3 pour le département de l'Hérault - GEODERIS 2008
ROUJAN	2008_10_03	Région Languedoc-Roussillon : Identification rapide des zones de risques miniers liés à l'instabilité des terrains - Annexe 3 pour le département de l'Hérault - GEODERIS 2008
VAILHAN	2008_10_03	Région Languedoc-Roussillon : Identification rapide des zones de risques miniers liés à l'instabilité des terrains - Annexe 3 pour le département de l'Hérault - GEODERIS 2008



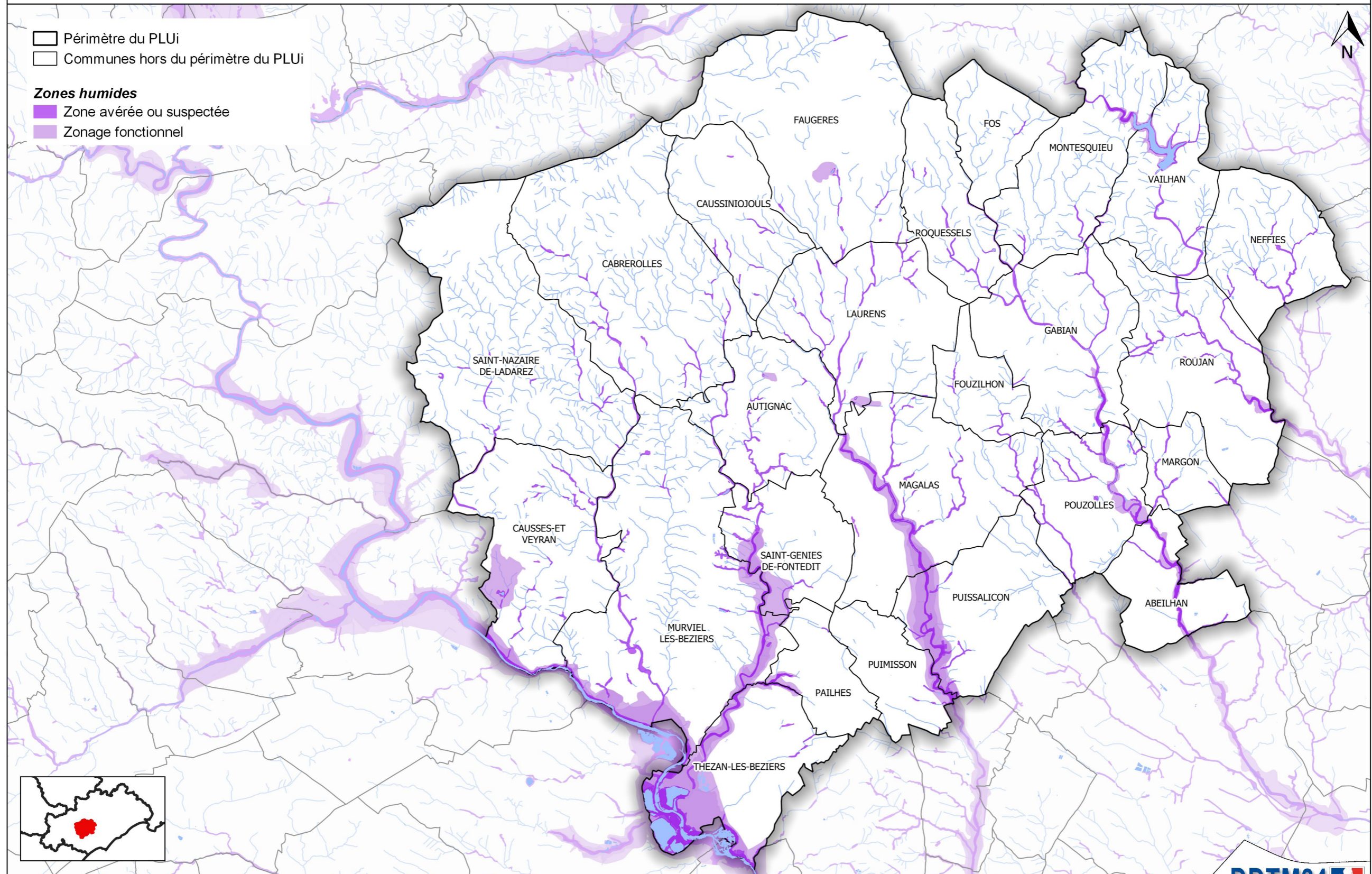
A3
1:130000
0 2 4 km

Source des données : © IGN - DDTM34
Service producteur : DDTM 34 - SERN - PRNT
Date d'impression : 14/10/2019



PLUi Avant-Monts

Zones humides et zonages fonctionnels



A3
1:90000
0 2 4 km

Source des données : © IGN - DDTM34 - CD 34 - SMBFH - SMVOL
Service producteur : DDTM 34 - SERN - PRNT
Date d'impression : 14/10/2019

DDTM34
Direction départementale des territoires
et de la mer
PRÉFET
DE L'HERAULT